

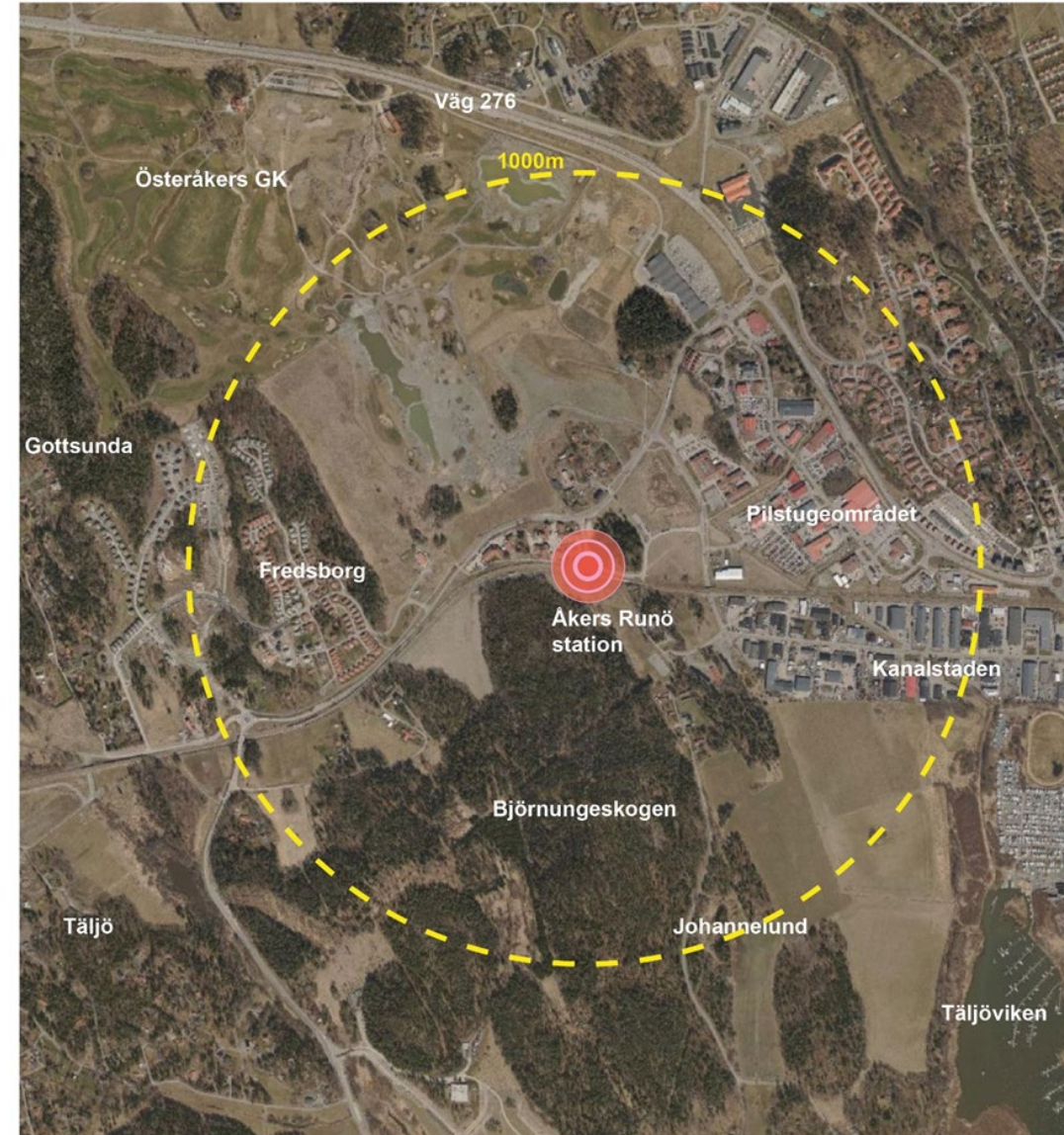
Tidig dialog

- Som en del av arbetet med planprogrammet för Åkers Runö genomfördes tidig dialog med allmänheter under våren och hösten 2020
- Syftet med dialogen var kunskapsinsamling som underlag till fortsatt programarbete. Mer specifikt var syftet att få information om vad de som svarade uppskattar i området, och vad de anser behöver förbättras.
- Detta dokument är en sammanställning och redovisning av de synpunkter som har inkommit. Sammanställningen innehåller inga ställningstaganden från Samhällsbyggnadsförvaltningens sida.
- Resultatet från den tidiga dialogen tas med i det fortsatta arbetet och i utformningen av förslag till planprogram.



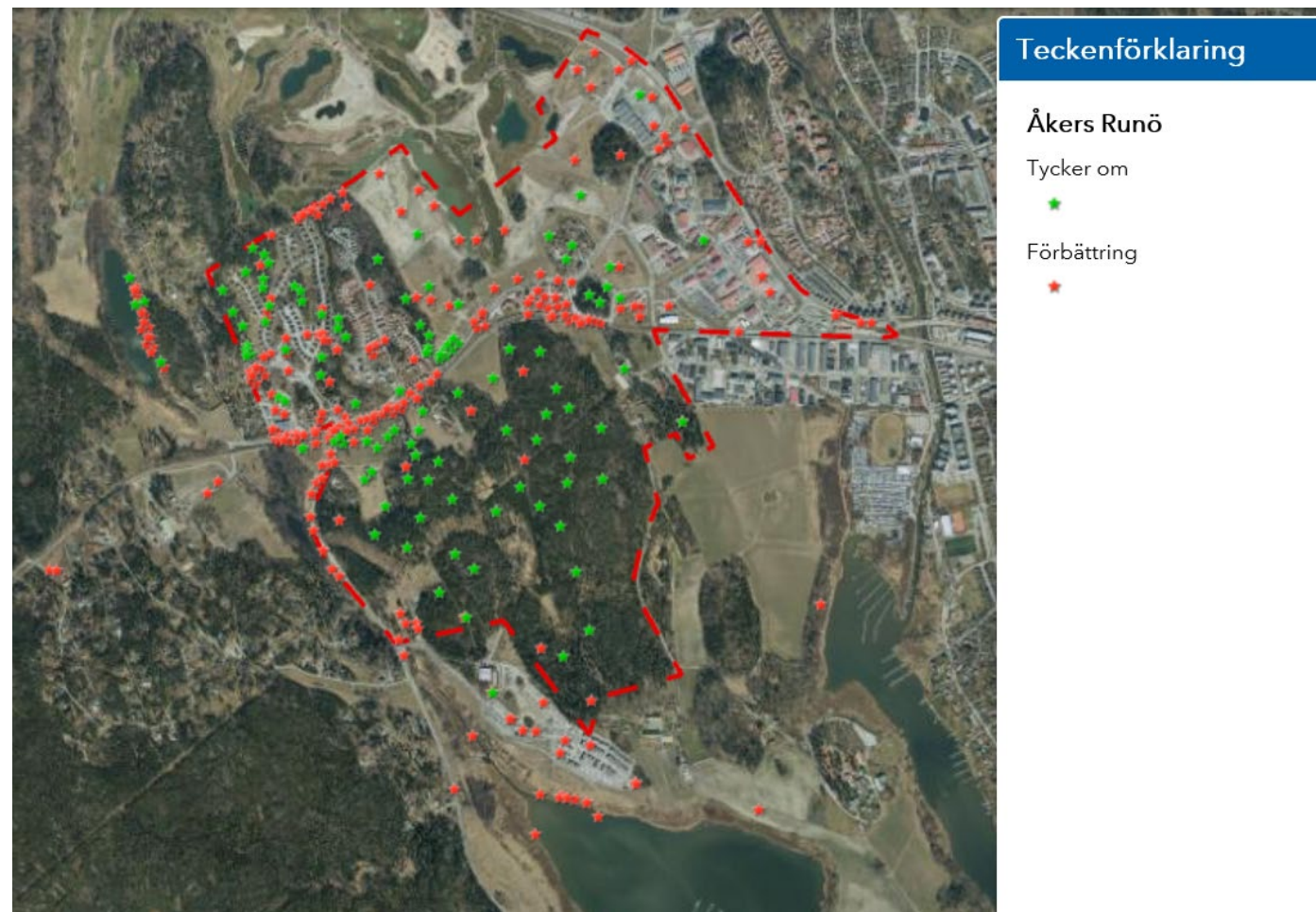
Tidig dialog

- Den tidiga dialogen presenterades på planprogrammets hemsida där möjlighet fanns att lämna synpunkter via en webbkarta mellan juni och september 2020.
- Den tidiga dialogen annonserades på kommunens hemsida, på kommunens Facebooksida, annonsering i tidskriften Din kommun samt via brev till fastighetsägare, vägföreningen och samfällighetsföreningen i området.



Dialog via den digitala kartan

- Deltagarna fick välja att markera en plats de tycker om, eller en plats de vill förbättra i kartan. Efter att ha placerat ut punkten kom ett formulär upp där det fanns möjlighet att motivera sitt val.
- Det fanns ingen begränsning i hur många synpunkter varje person kan lämna så det går inte att avgöra hur många individer som har lämnat synpunkter. Av svaren att döma är det inte vanligt att samma person har lämnat många synpunkter.
- 339 synpunkter inkom via den digitala kartan



Vad är din relation till Åkers Runö

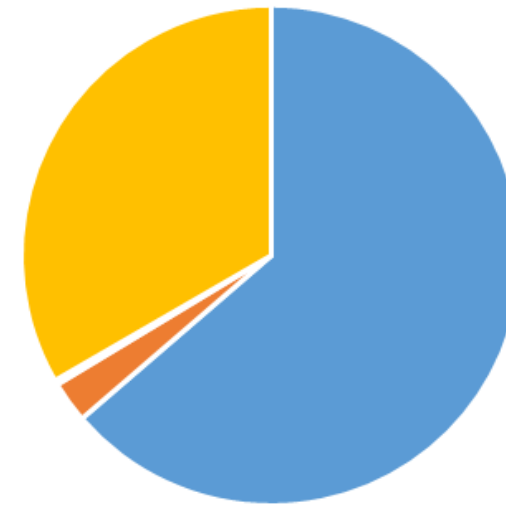
Resultat tidig dialog

Utöver att tycka till om området via stjärnorna fanns även möjlighet att ange relation till Åkers Runö, ålder samt kön.

Absoluta majoriteten av de som svarat är boende i området. Näst största svarsgrupp är "ej angett" medan besökare och människor som arbetar i området består av en mycket liten grupp.

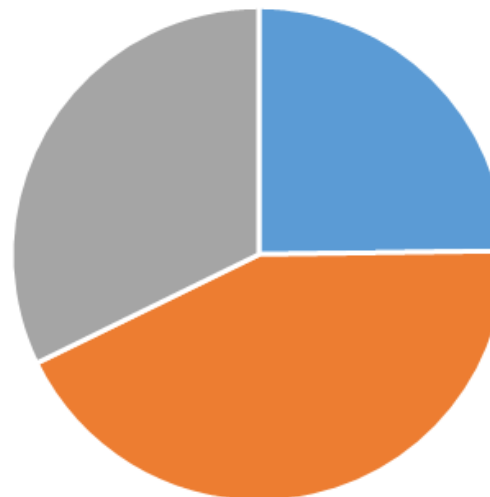
Åldersfördelningen är framförallt koncentrerad i intervallen 21-30, 31-40 och 41-60 år. En stor andel har återfinns även i gruppen "ej angett" medan gruppen 0-10 11-20 och 61-80 har en låg svarsfrekvens.

Könsfördelningen sett över hela undersökningen är jämn, men många har valt att inte ange kön. Totalt har fler kvinnor än män inkommit med synpunkter i webbkartan. Det är en jämn fördelning mellan kvinnor och män som pekat ut områden som behöver förbättras och som pekat ut områden de tycker om.



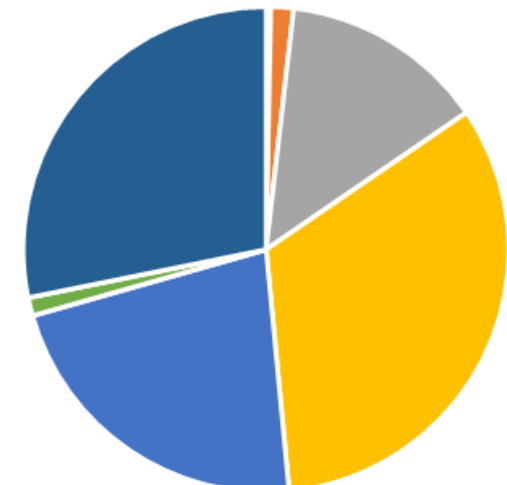
■ Boende ■ Besökare ■ Arbetar i området ■ Ej angett

Kön



■ Man ■ Kvinna ■ Annat

Ålder



■ 0-10 ■ 11-20. ■ 21-30 ■ 31-40 ■ 41-60 ■ 61-80 ■ Ej angett

Platser att förbättra

Utpekade platser att förbättra redovisas i lila i kartan intill. Inkomna synpunkter och har sammanställts och delats in i sex kategorier;

- Trafik
- Bebyggelse
- Natur, friluftsliv och rekreation
- Trygghet
- Övrigt

Synpunkterna finns sammanställda i dessa kategorier på nästa sida



Platser att förbättra

Nedan följer sammanfattningar och exempel på förbättringsområden som inkommit i webbkartan.

TRAFIK

- Hastighetsänkande och säkerhetshöjande åtgärder längs b.la Svinningevägen och inom Fredsborg. Behov av räcke där gång- och cykelbanan ligger dikt an vägbanan längs Svinningevägen.
- Över-/undergång vid väg 276.
- Förbättring gång- och cykelvägar inom området samt en cykelväg via Arninge och Täby.
- Trevligare gång- och cykelväg till Pilstugeområdet
- Förbättra kollektivtrafiken i och till området. Möjliggör att snabbtåg stannar vid Åkers Runö.
- Förbättrad kollektivtrafik till och från Fredsborg och flytta Roslagsbanans station till Fredsborg.
- Bullerplank längs Roslagsbannan.

BEBYGGELSE

- Möjliggör för mindre verksamheter/butiker/restauranger/sociala ytor/samlingsplats/idrottsytor.
- Flera för- och grundskolor.
- Värna om områdets befintliga karaktär vid upprättande av ny bebyggelse.

NATUR, FRILUFTSLIV OCH REKREATION

- Tillgängliggöra naturområdet bättre och kopplingen till omkringliggande område.
- Elljus- och motionsspår inom Björnungeskogen
- Fler lekplatser och utegym.
- Ingång till golfbanans område med b.la ett löparspår runt banan.
- Tillskapa allmän badplats.

TRYGGHET

- Otryggt vid Åkers Runö station. För långt mellan bostadsområdena och stationen.
- Önskar en mer levande stadsdel även kvällstid.

ÖVRIGT

- Återvinningsstationer önskas

Plats jag tycker om

Utpekade platser deltagarna tycker om redovisas i gult i kartan intill. Inkomna synpunkter och har sammanställts och delats in i sex kategorier;

- Trafik
- Bebyggelse
- Natur, friluftsliv och rekreation
- Trygghet
- Övrigt

Synpunkterna finns sammanställda i dessa kategorier på nästa sida



Platser jag tycker om

Nedan följer sammanfattningar och exempel på områden som deltagare tycker om.

TRAFIK

- Uppskattar att lokalbussar inte körs på lokalgator.
- Positivt med parkeringsplatser vid tågstationen.

BEBYGGELSE

- Positiva till handelsplatsen, den får gärna expandera för att minska bilberoendet.
- Uppskattar förskolan som har tillgång till mycket naturmiljö.
- Bebyggelsen som smälter in i natur- och kulturmiljön är en trevlig tillgång.

NATUR, FRILUFTSLIV OCH REKREATION

- De oexploaterade skogsområdena b.la Björnungeskogen bör bevaras.
- Skogen uppskattas för möjligheten till friluftsliv; promenader, löpning, ridning m.m .
- Kulturlandskapet med b.la den äldre bevarade bebyggelsen uppskattas.

TRYGGHET

- Inga kommentarer lämnades som faller under denna kategori.

ÖVRIGT

- Inga kommentarer lämnades som faller under denna kategori.

Platser med flest synpunkter

Vissa platser i kartan har fått många utplacerade synpunkter gällande förbättringar respektive platser som man tycker om. På följande sida redovisas två exempel på de platser som fått flest synpunkter med kommentarerna i sin helhet. Till stjärnorna som saknar textruta lämnades ingen kommentar. På sidan gällande Björnungeskogen presenteras endast ett enskilt urval av kommentarer, många av kommentarerna liknar varandra och därför har urval gjorts.

Området kring Åkers Runös station – Förbättringar

Halvdeppig väg mellan Fredsberg och exempelvis Coop med mycket trafik. Separera Bilväg med gång-/cykelväg bättre.

Promenad längs svinningevägen från Fredsberg ned mot Coop är inte rolig en trevlig promenad, mycket trafik och tomma områden. Skapa mer liv och rörelse här. Går det att driva café, anlägga någon park etc?

Bättre bussförbindelse direktbussar till Mörby/Danderyd men högre turtäthet.

Ett mer levande område för mer trevnad. Just nu känns området väldigt dött vilket bidrar till en otrygg känsla vid mörker och kvällar. Skapa mer liv och rörelse här. Går det att driva café, anlägga någon park etc?

Otryggt, dött område på kvällen när man går från Åkers Runö station till Hagbyhöjden/Fredsberg. Restaurang, handel, något levande. Eller flytta stationen närmare Hagby/Fredsberg där folk faktiskt bor.

Lite ödsligt vid Åkers Runö station när det är mörkt/kväll

Tråkig station som saknar liv och rörelse. En ICA-nära hade vart bra, boende runt Fredsberg saknar en matbutik på lagom gångavstånd.

På denna tomma yta får det gärna byggas ett stationsnära område istället för att ta från skogen runtomkring oss

Otryggt område på kvällen, man vågar inte ställa bilen på infarstplaktering pga stöldrisk/skadegörelse, samt otryggt som kvinna att komma dit sent på kvällen

G/C väg bör gå i tunnel under körväg, inte över

Mer livligt stationscentrum med gärna en park, lekpark, kiosk, restaurang, café eller liknande. Bostadshus med lägenheter är också välkommet här. Bygg bostadshus här istället för tomma kontorslokaler som gör att området blir öde. Hellre att det byggs här och ta vara på ytan istället för att bygga bort den fina natur vi har i närområdet.

Kommer bli mycket trafik när området byggs ut ännu mer, en tunnel under vägen för att komma till tåget hade vart bra för att underlätta för både trafik och gående.

Tätare trafik Roslagsbanan in mot stan. Fler som kommer åka kollektivt

Läskigt att gå långt mellan Åkers Runö station - Fredsberg på kvällen! Mörkt och ensamt utan någon bebyggelse eller folk/trygghet. enda vägen mellan Stationen och Fredsberg när man pendlar.

Förbättra säker passage för fotgängare

Sänk farten på Svinningevägen förbi Vildvittrans förskola, Hagbyhöjden och Fredsberg med farthinder och kamera som det är nu går det farligt fort. Säkrare väg.

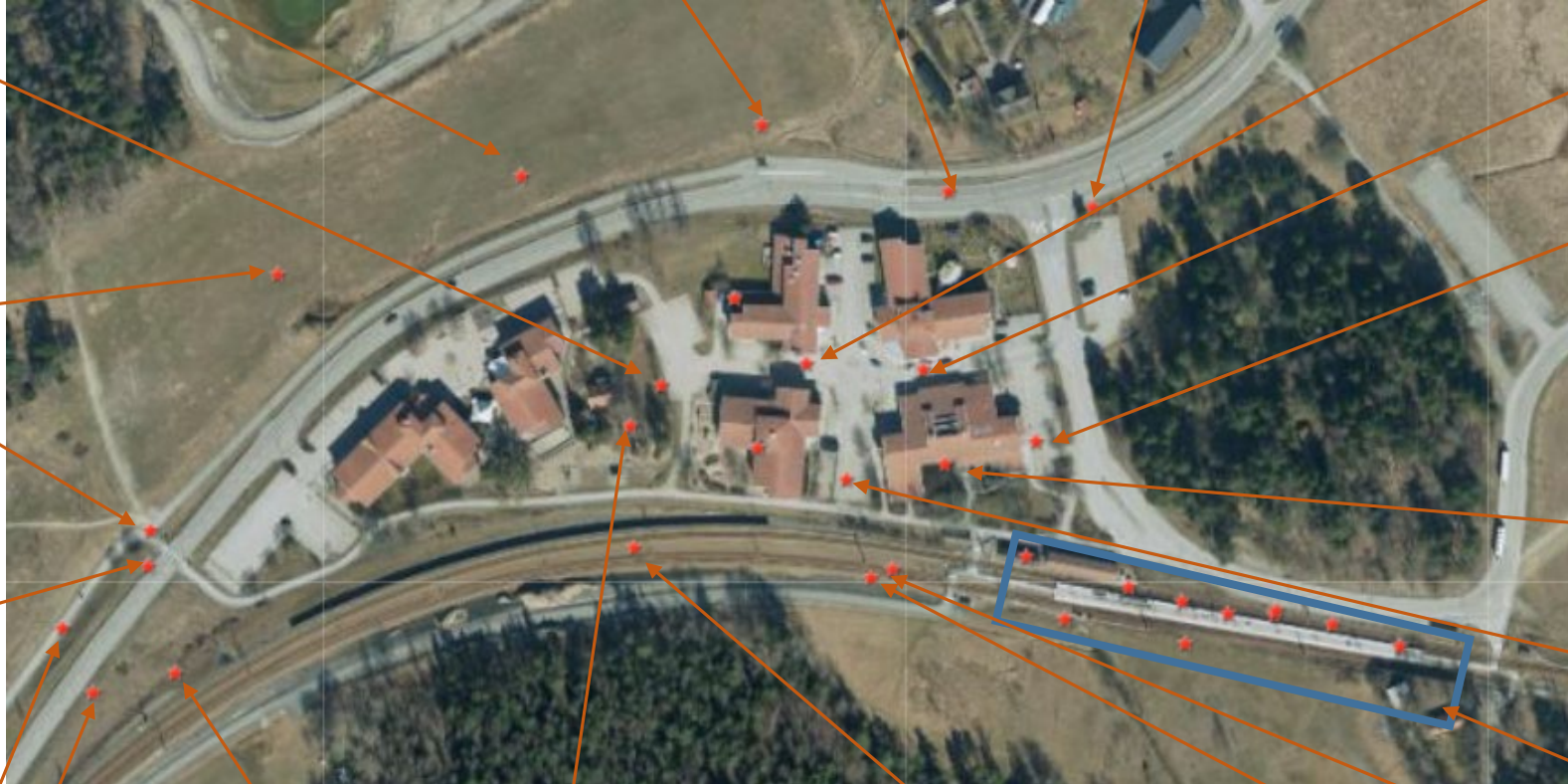
Närbutik eller mindre livsmedelsbutik skulle vara ett lyft för det här området! Några mindre butiker med utbud som passar pendlaren och den närboende.

Tätare trafik önskas. Är idag något ensligt och otryggt på kvällen.

Tätare trafik. Det blir fler och fler resenärer. Stanna med alla tåg!

Otryggt område kvällstid, vill ogärna gå kvällstid mellan Åkers Runö och Fredsberg.

Se nästa sida.



Området kring Åkers Runös station – Förbättringar



Tätare tågtrafik. Fler avgångar både på vardagar och helger. För att minska bilar särskilt om man vill att man ska kunna åka tåg till sporthallen i framtiden

Stationsläget är tyvärr felplacerat med tanke på bostäder. Flytta stationsläget till rondellen fredsberg

Ljusare område runt stationen. Bättre belysning runt stationen och bilparkeringen.

Snabbtåg som stannar vid Åkers Runö. För att täcka det stora antalet som kommer att flytta till området och med stor sannolikhet kommer att arbeta utanför kommunen måste snabbtågen börja stanna även i Åkers Runö.

Flytta Station till fredsberg, antingen från Åkers Runö eller Täljö. Varför bygga 2 stora bostadsområden med skolor (Hagby och Fredsberg) mitt emellan två stationer? Ny station fredsberg eller flyttat stationsläge för att minska bilberoendet!

Snabbtåg till Åkers Runö kan ev minska behov av biltransport

Ha snabbtåg här. Finns skolor och infartsparkering. Alltid mycket människor på tåget hem från skolan. Skulle troligen underlätta om det blir en snabbtågsstation

Stationsläge - För långt bort från bostadsområde Fredsberg. Stationsläge - För långt bort från bostadsområde Fredsberg En ny station alternativt flyttad station till Fredsborgsområdet där skola och 160 + nya villor byggts behövs. Vi vill pendla till stan utan att ta bilen!

Björnungeskogen

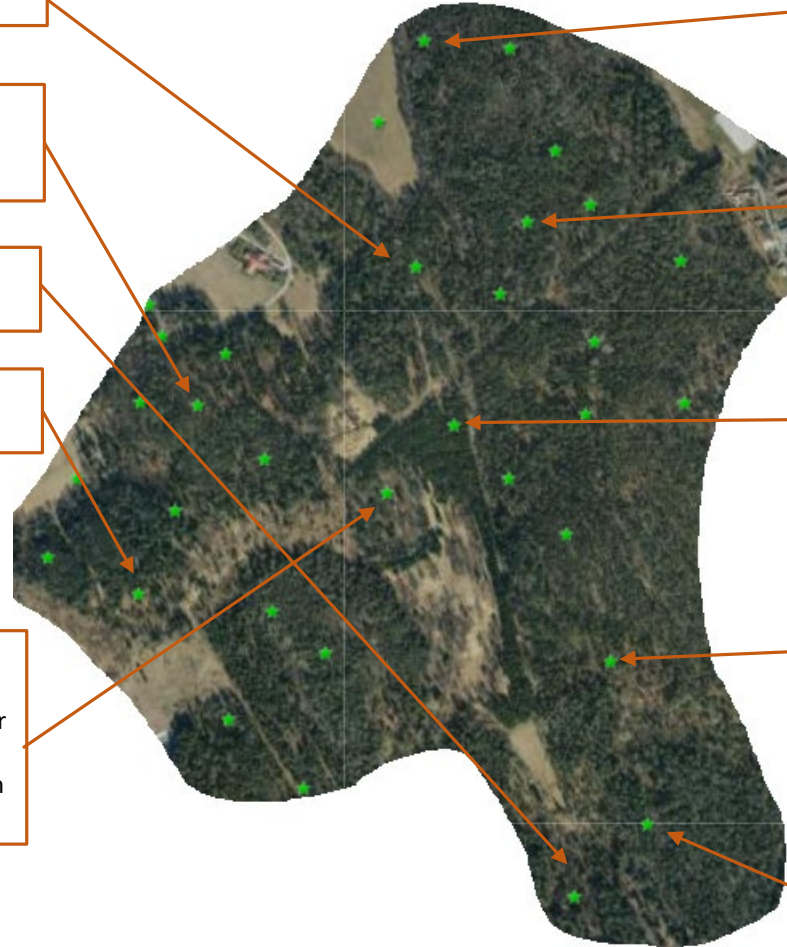
Gärna elljusspår eller annan markerad led i området

Närhet till naturen och vatten är två stora anledningar till att boende söker sig hit och den stora attraktionskraften för området. Se till att bevara naturområden

bra att behålla naturen runt om samhället. kan utvecklas till ett el ljus spår.

Så vackert att promenera bland Täljö sommarstuga område, älskar Gottsunda och Täljö som är orört. Detta är paradiset!!

Låt denna skog stå kvar men förbättra möjligheterna för både häst, hund, människa och alla andra djur att njuta av den. Sätt upp elljusspår för löpning på vinter och skidor på vintern. Enkel och billig investering för att höja välbefinnande bland de boende och kommunens medborgare. Bidrar till ökad dragningskraft till kommunen och den typ av boende som söker sig till området.



Behåll naturen som finns med får- & hästgårdar. Det är en härlig miljö med lantlig känsla. En av anledningarna till att många flyttar till det här området är närheten till naturen.

Viktigt rekreationsområde. Viktigt rekreationsområde nu och när mer bebyggs. Många besökande från andra stadsdelar. Bevara och komplettera gärna med ridstigar då de är flertalet stall som behöver någonstans att motionera hästarna när marker försvinner.

Fantastisk skog att bevara när man ska bygga ner mot vattnet där kanalstaden ska vara. Många vill ha närhet till skog och natur. Många fina stigar att springa på i denna skog. Det behövs natur runt om all bebyggelse annars tappar man stora delar av syftet till att flytta ut till Åkersberga. Bygg bostäder vid golfbanan samt kanalstaden och bevara skogen mellan all bebyggelse.

Trevligt och lättillgängligt skogsområde. Dock relativt lerigt och inte alltid så promenadvänligt då skogen till stor del används som ridstigar. Anlägga motionsspår samt göra iordning några av de större stigarna i området. Om hästverksamhet kommer fortsätta finnas kvar i närområdet kan en idé vara att separera dessa stigar.

Centralt belägen natur i Åkersberga. Skulle vilja se att vi har kvar natur områden att ströva omkring inte så långt ifrån centrum. Naturen här tillsammans med näsudden är något som bör bevaras..

Tack!

Tack till alla er som lämnat synpunkter i vår webbkarta.

Denna sammanställning och era synpunkter tillsammans med annat materialet blir en del i vårt fortsatta arbete med mål och vision för området Åkers Runö. Vi kommer efter arbetet med mål och vision påbörja arbetet med att ta fram samrådshandlingar och det kommer därefter finnas ytterligare möjligheter för er att inkomma med synpunkter.

